

Simon 360

Sostenibilidad



Maximiza la estética y, a la vez, minimiza el impacto

Cada decisión detrás de la serie 360 se rige por los principios de reutilizar, reciclar y reducir, integrados desde la fase inicial de diseño. A lo largo de todo su ciclo de vida, busca minimizar el impacto ambiental, optimizar el uso de los recursos y evitar la generación de residuos innecesarios.

Certificación independiente Cradle to Cradle® v.4.1

La certificación independiente Cradle to Cradle® v.4.1 garantiza que Simon 360 ha sido diseñada y fabricada siguiendo los principios de la economía circular, en la que los productos tienen un impacto positivo en las personas y el planeta.

Cradle to Cradle® garantiza que nuestras alegaciones medioambientales están respaldadas por datos precisos y pruebas científicas reconocidas. Al certificarnos C2C, proporcionamos información transparente y verificable sobre la sostenibilidad de nuestros productos.



Crterios evaluados por Cradle to Cradle® y niveles alcanzados por la serie 360

Oro | Circularidad del producto



El diseño considera el final de vida útil, favoreciendo la economía circular.

Más información en página 36.



Bronce | Salud de materiales

Solo se emplean sustancias seguras para personas y planeta.

Más información en página 38.



Plata | Justicia social

Las prácticas de fabricación son seguras y justas, respetando los derechos humanos.

Más información en página 39.



Plata | Aire limpio y protección del clima

La producción utiliza energía limpia y avanza hacia emisiones cero, protegiendo el clima.

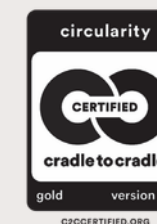
Más información en página 40.



Plata | Gestión responsable del agua y del suelo

Cada fase de producción protege la calidad del aire, el agua y el suelo.

Más información en página 41.



Certificados obtenidos con la colaboración de la consultoría independiente Eco Intelligent Growth



Sus líneas son rectas y su filosofía, circular

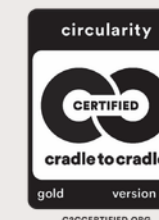
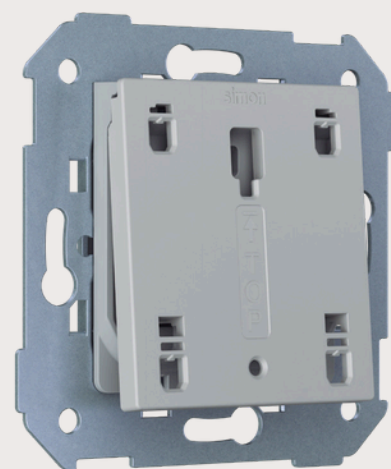
Para convertirse en un referente en economía circular, Simon 360 integra una visión de 360° que se extiende a todo el ciclo de vida del producto. Este enfoque ha sido reconocido con el nivel Oro en la categoría de Circularidad de Producto de Cradle to Cradle® v 4.1, convirtiendo a Simon en la primera empresa del sector en alcanzar el Oro.

Los pilares claves de este logro en circularidad han sido:

Colaboramos activamente con la cadena de valor

Trabajamos para aumentar la reciclabilidad real de los productos de nuestro sector. Para lograrlo, colaboramos estrechamente con todos los agentes implicados en la gestión de los productos al final de su vida útil. Con esta colaboración, buscamos:

- Recuperar más material para que llegue a las plantas de tratamiento de Residuos de aparatos eléctricos y electrónicos (RAEE).
- Identificar y separar los materiales de manera más eficaz, para conseguir materiales reciclados de alta calidad, que podamos usar de nuevo en nuestros productos.

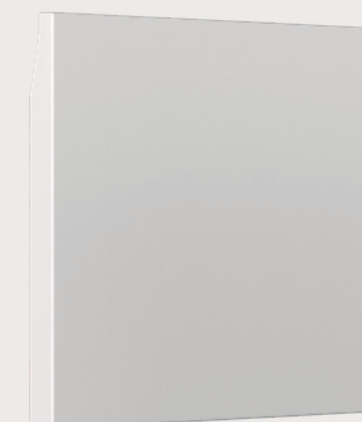


Usamos materiales reciclados

En Simon, usamos materiales reciclados de origen postindustrial desde hace más de 20 años, y nuestro objetivo es seguir aumentando su uso sin perder la calidad Simon. Así, en 2025, el 26% de todos los plásticos que usamos eran reciclados de origen postindustrial, concretamente policarbonato suministrado por proveedores locales. Con esto, aumentamos un 3% respecto a 2024, y tenemos previsto alcanzar el 28% en 2026.

Simon 360 es un reflejo de este compromiso, al usar reciclados en varios componentes:

- La base de enchufe de 360 contiene un 29% de PA 6 reciclada procedente de fibras textiles (el 50% del polímero usado es reciclado postindustrial).
- Las piezas de urea incorporan un 5% de residuo postindustrial, lo que supone un hito técnico. A pesar de ser un material termoestable—no reciclable por naturaleza—esta innovación permite reaprovechar residuos que antes se descartaban, manteniendo la misma calidad y acabado.





Rompe con los materiales convencionales



Simon 360 ha alcanzado el nivel Bronce en la categoría de Salud de Materiales en Cradle to Cradle®. Ensayamos los materiales reciclados para verificar que no tienen metales pesados ni halógenos en su composición, y que su uso y posterior reciclaje no afecta a la seguridad de las personas y del planeta. Las piezas de urea incluyen un 25% de celulosa procedente de fuentes renovables, certificadas mediante un sistema de cadena de custodia.



Plata | Justicia social

Los centros de producción de Simon S.A. están certificados ISO 45001 de Seguridad y Salud en el Trabajo, garantizando un entorno laboral seguro y saludable.



Los proveedores, tanto locales como internacionales, adoptan los estándares de responsabilidad social que marcan la política de Derechos Humanos y el Código Ético de Simon.



Plata | Aire limpio y protección del clima

Los componentes de 360 se fabrican en el centro de Olot, que cuenta con paneles fotovoltaicos. En 2025 la energía solar de producción propia cubrió el 20% del consumo, y la energía de la red procede exclusivamente de fuentes renovables con garantías de origen.



Además, todos los centros productivos de Simon están certificados según la ISO 50001 de Eficiencia Energética, reforzando su compromiso con un uso más eficiente de la energía y la protección del clima.



Plata | Gestión responsable del agua y del suelo

La serie S360 refleja un uso responsable del agua. En los centros productivos de Simon se monitoriza constantemente el consumo y se prioriza el uso de fuentes propias.

Agua utilizada en el centro de Olot en 2025:

- 69% % procedente de agua de lluvia
- 30,5 % procedente del pozo de la instalación
- 0,5 % procedente de la red de suministro

Declaraciones Ambientales de Producto

Identificamos y comunicamos los impactos ambientales de la 360 mediante las Declaraciones Ambientales de Producto (DAP). Son documentos verificados por un experto independiente que aseguran transparencia y trazabilidad sobre el impacto ambiental a lo largo de todo el ciclo de vida de la serie. Puedes descargar todas las DAPS de Simon 360 en simon360.simonelectric.com



Simon S.A.U.

Sancho de Avila 66, Barcelona, Spain

has successfully achieved C2C Certified@Circularity Gold for the product(s) under the name:

Simon 360

Please see the List of Certified Products (available on the Cradle to Cradle Certified Product Registry) for all products included in this certification.

Certification Number
12212

Standard Version
4.1

Lead Assessment Body

Eco Intelligent Growth (EIG)

Material Health
Assessment Body
MBDC

Effective Date
16 December 2025

Expiration Date
15 December 2028



Elwyn Grainger-Jones
Executive Director
Cradle to Cradle Products Innovation Institute



Simon S.A.U.

Sancho de Avila 66, Barcelona, Spain

has successfully achieved C2C Certified@Full Scope Bronze for the product(s) under the name:

Simon 360

Please see the List of Certified Products (available on the Cradle to Cradle Certified Product Registry) for all products included in this certification.

Certification Number
12212

Standard Version
4.1

Lead Assessment Body

Eco Intelligent Growth (EIG)

Material Health
Assessment Body
MBDC

Effective Date
16 December 2025

Expiration Date
15 December 2028



Elwyn Grainger-Jones
Executive Director
Cradle to Cradle Products Innovation Institute

See the Cradle to Cradle Certified Product Registry at www.c2ccertified.org for additional details.
Use of the certification marks is subject to the terms and conditions of the C2CPII Certification Agreement and Trademark Use Guidelines.
Cradle to Cradle Certified is a registered trademark of the Cradle to Cradle Products Innovation Institute
Amsterdam, The Netherlands
San Francisco, California, USA



See the Cradle to Cradle Certified Product Registry at www.c2ccertified.org for additional details.
Use of the certification marks is subject to the terms and conditions of the C2CPII Certification Agreement and Trademark Use Guidelines.
Cradle to Cradle Certified is a registered trademark of the Cradle to Cradle Products Innovation Institute
Amsterdam, The Netherlands
San Francisco, California, USA

