

POTENCIAS DEL LUMINARIO

POTENCIA (W)	MODELO LUMINARIO TAU MX		
	FLUJO (lm)	II MEDIA	III MEDIA
35	4522	877-351K40A	877-351K40B
45	5548	877-451M40A	877-451M40B
55	6446	877-551N40A	877-551N40B
65	7372	877-651O40A	877-651O40B
75	8057	877-751P40A	877-751P40B
100	10132	8771001T40A	8771001T40B

INFORMACIÓN TÉCNICA DEL PRODUCTO	
TCC	4000K
Vida útil nominal	100,000 h
Temperatura ambiente	-10°C a 50°C
Humedad de funcionamiento	35 %
IRC	70

INFORMACIÓN TÉCNICA DEL DRIVER		
	Alimentación Luminario	Sal. conj. eléctrico
Tensión (V)	120-277 V ~	32-72 V
Corriente (A)	1,1 - 0,1A	1050 - 300mA
Potencia (W)	75	75
Factor de Potencia	>0,95	0
Distorsión de armónicas	<15%	0
Contenido	1 pieza	

GARANTÍA:

Se garantiza el equipo eléctrico por un lapso de 5 años.

Para la reposición de componentes, comunicarse directamente a distribución o fábrica. No se acepta el reemplazo de componente por terceros para la validez de la garantía.

ADVERTENCIAS:

- ⚠ La seguridad del luminario está garantizada solamente con el uso apropiado de las siguientes instrucciones. Realizar la instalación de otra forma, invalida la garantía del producto.
- ⚠ Antes de realizar las conexiones con la red eléctrica, durante el montaje o sustitución de la lámpara recuerde cortar la tensión.
- ⚠ Para el montaje o sustitución de la lámpara siga las instrucciones del fabricante. La garantía de la lámpara recae en el fabricante.
- ⚠ **MUY IMPORTANTE:** Asegurar la conexión a TIERRA del equipo para la protección eléctrica.

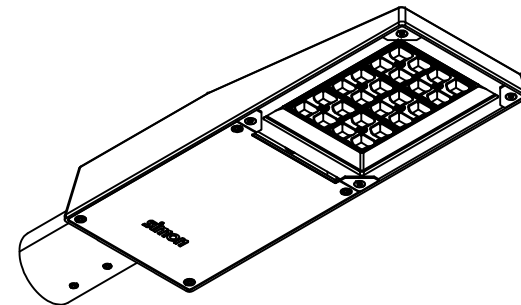
simon

INSTRUCCIONES PARA LA INSTALACIÓN, USO Y MANEJO

⚠ ANTES DE MANIPULAR EL LUMINARIO LEER CUIDADOSAMENTE ESTE INSTRUCTIVO.

⚠ NUNCA MANIPULE EL EQUIPO ELÉCTRICO BAJO TENSIÓN.

TAU MX



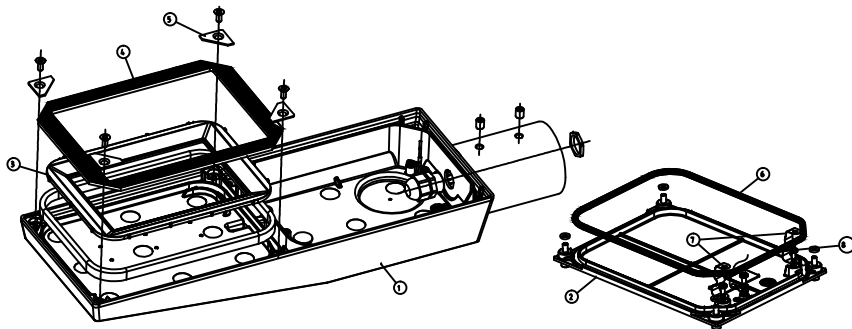
Simon Eléctrica de México, S.A. de C.V.
Calle 5 Lote 7 y 8, Manzana 10
Parque Industrial Toluca 2000
Toluca México C.P. 50233
Tel. 72 2249 6672
e-mail: info@simonelectrica.com
www.simonelectric.com

ESPECIFICACIONES



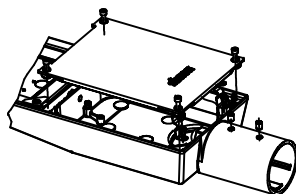
Hecho en México

PARTES PRINCIPALES DEL LUMINARIO



Marca	Descripción
1	CUERPO TAU MX NEMA GRIS RAL 9007
2	TAPA TAU MX NEMA GRIS RAL 9007
3	EMBELLECEDOR TAU MX
4	VIDRIO TAU 5 mm
5	SOPORTE FIJACIÓN VIDRIO TAU MX AC BK9005
6	JUNTA VIDRIO TAU MX SO L670
7	FIADOR TOKYO TAPA PET
8	JUNTAS COVER ELECTRICAL TAU
9	JUNTA SO TAPA

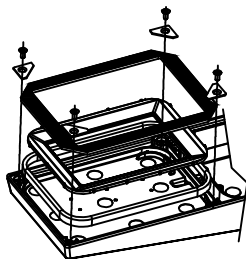
ACCESO AL EQUIPO ELÉCTRICO



Para tener acceso al grupo eléctrico;

- 1.-Asegurarse de que la línea este desenergizada
- 2.-Aflojar los tornillos (4) ubicados en la parte inferior de la luminaria.
- 3.-Para acceder al driver aflojar los tornillos de la placa portaequipos (2) ubicados en la parte inferior.
- 4.- posteriormente realizar el mantenimiento correspondiente.
- 5.- Colocar la tornillería y conectar la tierra en los puntos indicados.

ACCESO AL MÓDULO DE LEDS

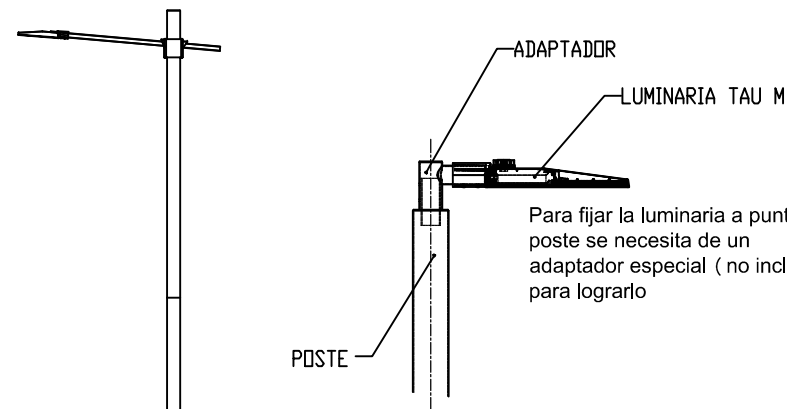


Para tener acceso al grupo óptico;

- 1.-Asegurarse de que la línea este desenergizada
- 2.-Aflojar los tornillos (4) ubicados en la parte inferior de la luminaria.
- 3.-Para acceder al grupo optico aflojar los tornillos de la pca (5) ubicados en la parte inferior.
- 4.- posteriormente realizar el mantenimiento correspondiente.
- 5.- Colocar la tornillería y conectar la tierra en los puntos indicados.

MONTAJE Y FIJACIÓN DEL LUMINARIO

Luminario con opción de fijación a punta de poste ó brazo de $\varnothing 60$.



Para fijar la luminaria a punta de poste se necesita de un adaptador especial (no incluido) para lograrlo

Herramientas recomendadas a utilizar para la fijación:

- * Llave allen de 4mm para la fijación del luminario.
- * Llave allen 6mm para remover los tornillos del soporte.
- * Desarmador plano de $\frac{1}{8}$ " x 4".
- * Pinzas de electricista.

MANEJO, ALMACENAMIENTO, CONSERVACIÓN Y LIMPIEZA DEL LUMINARIO

- * No almacenarse en lugares húmedos o a la intemperie.
- * No tirar o golpear.
- * No mojar.
- * Entarimar con estiba máxima de 8 niveles.
- * La limpieza externa del luminario debe hacerse con un trapo limpio y agua.
- * La limpieza del cristal debe hacerse con un trapo limpio para remover polvo e impurezas.

NOTA:

- ***No se debe emplear ningún tipo de solvente o químico para la limpieza del luminario..
- ***En caso de que la instalación se realice cercana a la costa, la limpieza deberá hacerse como mínimo cada 6 meses, utilizando agua dulce para eliminar la acumulación de salinidad propia de la zona.

DIAGRAMA DE CONEXIÓN ELÉCTRICA

POTENCIA MÁXIMA DE LÁMPARA: 100 W
TENSIÓN DE ALIMENTACIÓN: 120-277 V ~

