

POTENCIAS DEL LUMINARIO

MODELO LUMINARIO NATH SXF				
POTENCIA (W)	II MEDIA		III MEDIA	
	CÓDIGO	FLUJO (lm)	CÓDIGO	FLUJO (lm)
150	8701502L40A	19157	8701502L40B	19061
145	8701452K40A	18623	8701452K40B	18529
140	8701402J40A	18566	8701402J40B	18473
135	8701352J40A	18173	8701352J40B	18082
130	8701302I40A	17780	8701302I40B	17691
125	8701252H40A	17387	8701252H40B	17300
120	8701202E40A	16994	8701202E40B	16909
115	8701152G40A	16767	8701152G40B	16683
110	8701102F40A	16539	8701102F40B	16456
105	8701052F40A	16312	8701052F40B	16230
100	8701001W40A	11747	8701001W40B	11700
90	870-901S40A	10742	870-901S40B	10689
80	870-801Q40A	9837	870-801Q40B	9788
70	870-701O40A	8904	870-701O40B	8860
60	870-601N40A	7050	870-601N40B	7015
50	870-501L40A	6137	870-501L40B	6107

INFORMACIÓN TÉCNICA DEL PRODUCTO	
TCC	4000K
Vida útil nominal	100,000 h
Temperatura ambiente	-10°C a 50°C
Humedad de funcionamiento	35 %
IRC	70

INFORMACIÓN TÉCNICA DEL DRIVER		
	Alimentación Luminario	Salida al Conj Eléctrico
Tensión (V)	120-277 V ~	142V
Corriente (A)	1,4 - 0.1	1000 - 350mA
Potencia (W)	150	100
Factor de Potencia	>0,95	0
Distorsion de armonicas	<15%	0
Contenido	1 pieza	

GARANTÍA:

Se garantiza el equipo eléctrico por un lapso de 5 años.

Para la reposición de componentes, comunicarse directamente a distribución o fábrica. No se acepta el reemplazo de componente por terceros para la validez de la garantía.

ADVERTENCIAS:

- ⚠ La seguridad del luminario está garantizada solamente con el uso apropiado de las siguientes instrucciones. Realizar la instalación de otra forma, invalida la garantía del producto.
- ⚠ Antes de realizar las conexiones con la red eléctrica, durante el montaje o sustitución de la lámpara recuerde cortar la tensión.
- ⚠ Para el montaje o sustitución de la lámpara siga las instrucciones del fabricante. La garantía de la lámpara recae en el fabricante.
- ⚠ **MUY IMPORTANTE:** Asegurar la conexión a TIERRA del equipo para la protección eléctrica.

simon

INSTRUCCIONES PARA LA INSTALACIÓN,
USO Y MANEJO

⚠ ANTES DE MANIPULAR EL LUMINARIO LEER CUIDADOSAMENTE ESTE INSTRUCTIVO.

⚠ NUNCA MANIPULE EL EQUIPO ELÉCTRICO BAJO TENSIÓN.

**NATH
SXF**

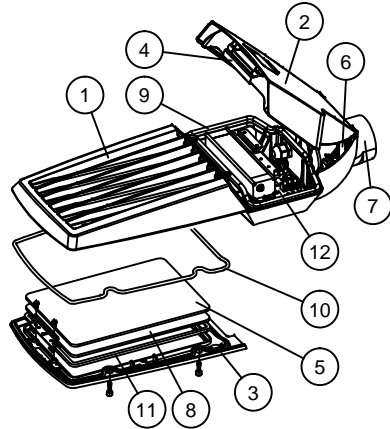


Simon Eléctrica de México, S.A. de C.V.
Calle 5 Lote 7 y 8, Manzana 10
Parque Industrial Toluca 2000
Toluca México C.P. 50233
Tel. 72 2249 6672
e-mail: info@simonelectrica.com
www.simonelectric.com



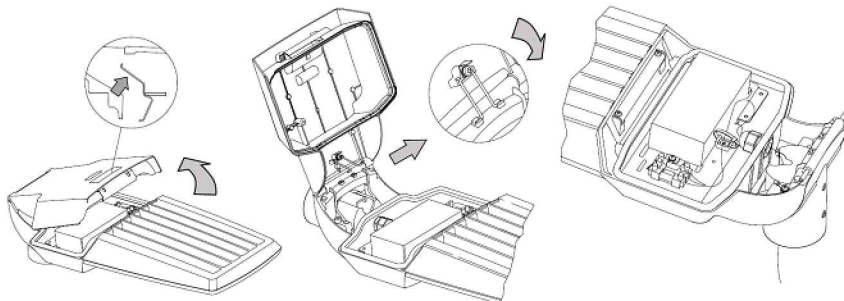
IP 66
CLASE I

PARTES PRINCIPALES DEL LUMINARIO

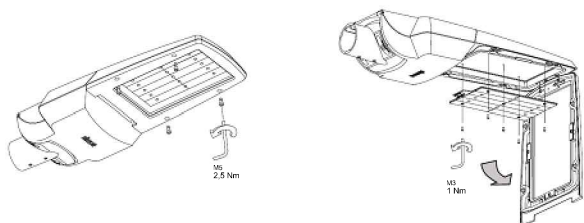


Marca	Descripción
1	BASE en fundición inyectado de aluminio, acabado pintado poliéster.
2	TAPA EQUIPO ELÉCTRICO en fundición inyectado de aluminio, acabado pintado poliéster.
3	TAPA GRUPO ÓPTICO en fundición inyectado de aluminio, acabado pintado poliéster.
4	PALANCA de cierre en acero inoxidable integrada en la tapa.
5	MÓDULO LED de 16/ 24 / 40 LEDs con óptica secundaria integrada.
6	PALANCA DE SEGURIDAD en acero inoxidable
7	ENCHUFABLE en fundición de aluminio inyectado, acabado pintado; Fijación báculo o posttop.
8	VIDRIO de cierre templado
9	JUNTA de silicona esponjosa, entre el cuerpo y la tapa equipo eléctrico.
10	JUNTA de silicona esponjosa, entre el cuerpo y la tapa grupo óptico.
11	JUNTA de silicona esponjosa, entre la tapa grupo óptico y el vidrio de cierre.
12	PLACA PORTAEQUIPOS realizada en chapa de acero galvanizado.

ACCESO AL EQUIPO ELÉCTRICO

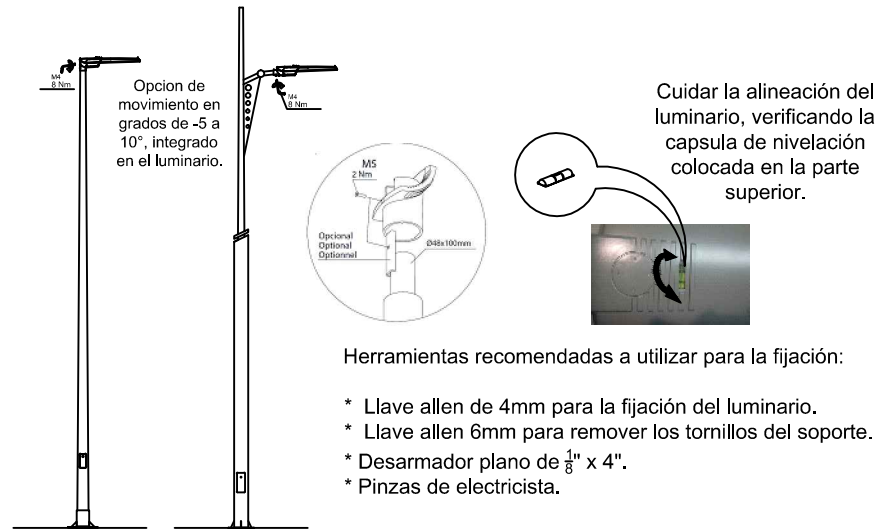


ACCESO AL MÓDULO DE LEDS



MONTAJE Y FIJACIÓN DEL LUMINARIO

Luminario con opción de fijación a punta de poste ó brazo de $\varnothing 60$ con opción a $\varnothing 48$ mm.



Herramientas recomendadas a utilizar para la fijación:

- * Llave allen de 4mm para la fijación del luminario.
- * Llave allen 6mm para remover los tornillos del soporte.
- * Desarmador plano de $\frac{1}{8}$ " x 4".
- * Pinzas de electricista.

CAMBIO DEL SISTEMA DE FIJACIÓN DEL LUMINARIO



Retirar tornillos allen M8x20 con la llave de 6mm, girar el enchufable para cambiar la posición de fijación, bajo el mismo método, ajustamos los grados de inclinación del luminario, solo seleccionando los grados en el enchufable.

MANEJO, ALMACENAMIENTO, CONSERVACIÓN Y LIMPIEZA DEL LUMINARIO

- * No almacenarse en lugares húmedos o a la intemperie.
- * No tirar o golpear.
- * No mojar.
- * Entarimar con estiba máxima de 8 niveles.
- * La limpieza externa del luminario debe hacerse con un trapo limpio y agua.
- * La limpieza del cristal debe hacerse con un trapo limpio para remover polvo e impurezas.

NOTA:

- ***No se debe emplear ningún tipo de solvente o químico para la limpieza del luminario..
- ***En caso de que la instalación se realice cercana a la costa, la limpieza deberá hacerse como mínimo cada 6 meses, utilizando agua dulce para eliminar la acumulación de salinidad propia de la zona.

DIAGRAMA DE CONEXIÓN ELÉCTRICA

POTENCIA MÁXIMA DE LÁMPARA: 150 W
 TENSIÓN DE ALIMENTACIÓN: 120-277 V ~
 FRECUENCIA: 60 Hz

