

Simon despliega inspiradoras experiencias lumínicas para su espacio AWOMAWO en CasaDecor 2020

**En “A World of Many Worlds” (AWOMAWO) se invita a los visitantes a reflexionar sobre
la relación entre el ser humano y el planeta**

**Un total de 12 interioristas escogen los productos de Simon para sus espacios, que se
podrán visitar desde el 5 de marzo hasta el 19 de abril**

Madrid, 4 de marzo 2020. En esta 55ª edición de CasaDecor, Simon presenta su intervención ‘AWOMAWO’ (acrónimo de “A World of Many Worlds”), fruto de la colaboración con elii [oficina de arquitectura], y la artista y escenógrafa María Jerez.

Los visitantes podrán caminar por un pasaje que acoge la zona donde habitan los humanos, dispuesta de forma ordenada y geométrica. Envolviendo este primer espacio, se encuentra una serie de paisajes: un ecosistema cambiante gracias a la iluminación y control de luz de Simon. AWOMAWO se configura como un espacio dentro de otro, un entorno donde confluyen dos mundos en uno, ofreciendo a los visitantes la posibilidad de contemplar diferentes escenas lumínicas inspiradoras, como el ‘Valle instantáneo’, el ‘Bosque de brillos’, la ‘Especie espejo’ o el ‘Monte respira’, un trabajo escenográfico de María Jerez.

Con una superficie de 38 m², el proyecto se expondrá en la 2ª planta del edificio y en él estarán presentes algunos de los productos de control de iluminación e iluminación arquitectural más relevantes: Mood, Slim system, Drop, Arch, Point, Lane, Hole, iluminación lineal 810 y Scena formarán parte de los distintos ambientes, creando paisajes lumínicos que apelan a las emociones.

Con este concepto se ofrece una experiencia a los visitantes y, a la vez, se les invita a reflexionar sobre la posición que ocupa el ser humano en el mundo, y la responsabilidad que conlleva el cuidado y la protección de toda esta diversidad de mundos con los que habitamos.

Como parte del compromiso #CasaDecorSostenible, Simon dará una nueva vida a todos los materiales, objetos y plantas utilizados en el montaje del espacio. Las plantas serán replantadas, toda la madera se recuperará y reutilizará, y el material Tarkett instalado en suelos y paredes será utilizado en el programa ReStart® de la propia marca.

En esta edición de CasaDecor Simon tendrá también presencia con su portafolio de productos en las intervenciones de los arquitectos e interioristas Nuria Alía, Héctor Ruiz Velázquez y José Lara, y colaboraciones en otras ocho instalaciones del certamen.

CasaDecor proyecta tendencia y vanguardia con una fórmula expositiva única y singular, y en esta línea Simon siempre ha apostado por crear espacios conceptuales con grandes figuras del mundo del arte o de la arquitectura como Guillermo Santoma, Mayice Estudio y este año elii [oficina de arquitectura], que fue finalista de la II Edición de los premios “Living Places – Simon Architecture Prize”, organizado por Simon y la fundación Mies van der Rohe.

Para descargar información e imágenes en HR:

<http://bit.ly/2v2UDd7>

Acerca de SIMON

Simon es la cabecera de un grupo industrial especializado en soluciones tecnológicas de iluminación, control de luz, conectividad y material eléctrico para proyectos contract (retail, hospitality, workplaces) y residenciales. Para todos estos espacios se mantiene una firme apuesta por el diseño y la innovación que ha conducido a Simon, precisamente en el año del cumplimiento de su primer centenario, al Premio Nacional de Diseño que concede el Ministerio de Economía, Industria y Competitividad.

Tras posicionarse como empresa líder en el mercado español, la compañía ha consolidado su presencia en más de 90 países desde los que promueve áreas de negocio que van del pequeño material eléctrico, a los sistemas de control, la conectividad, la iluminación arquitectural, interior y urbana, y la recarga de vehículos eléctricos. El equipo del Grupo Simon está formado por 4.000 personas en todo el mundo, tiene implantación propia en 15 países, 9 de ellos con centros productivos.

Simon entiende los espacios como el centro de las vivencias de sus usuarios, y para ellos ofrece la posibilidad de llenarlos de luz, crear atmósferas que inviten a sensaciones, donde se puede tocar, ver, oír... sentir. Con su tecnología posibilita crear un sinfín de experiencias que se adaptan al ritmo de vida del usuario y le facilitan vivir con la intensidad y los matices deseados.

www.simonelectric.com

Acerca de elii

Oficina de Arquitectura fundada en Madrid en 2006 por Uriel Fogué, Eva Gil y Carlos Palacios. Su práctica profesional se extiende al campo de la docencia y la investigación. Su trabajo ha sido expuesto en el Pabellón de España de la XV Bienal de Arquitectura de Venecia (León de Oro, 2016). Cuentan con dos obras seleccionadas para los Premios European Union Prize For Contemporary Architecture Mies Van Der Rohe Award (2015, 2019), entre otros premios. Su obra Yojigen Poketto (finalista de la II Edición de los premios “Living Places – Simon Architecture Prize”) ha sido seleccionada como uno de los 20 espacios domésticos más visionarios de los últimos 100 años en la exposición 'Home Stories 100 Years, 20 Visionary Interiors', en el Vitra Design Museum, Weil am Rhein (2020).

Acerca de María Jerez

Su trabajo se mueve entre la coreografía, el cine y las artes visuales. Desde 2004, ha realizado piezas que exploran la relación con el espectador como el espacio en el que los modos de representación se ponen en crisis. Desde “El Caso del Espectador” hasta sus últimas piezas “Blob”, “Yabba” o “The Stain” esta relación ha mutado desde el “entendimiento” de las convenciones teatrales y cinematográficas, es decir desde el “expertizaje”, hasta la pérdida intencionada de las referencias.

Para más información:

FELICES
AGENCY

Pablo Castillo

castillo@felices.agency

T. +34 934 122 268

M. +34 622 120 845

ANEXO

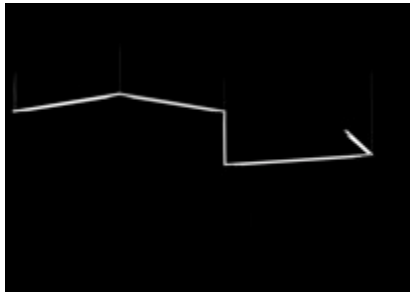
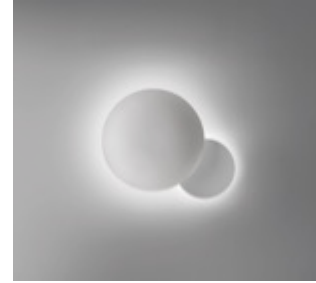
Producto instalado en CasaDecor 2020:

Mood

Convierte los planos verticales en elementos que adquieren una nueva dimensión arquitectónica, integrando la fuente de luz en la pared como si formase parte de ella.

Mood permite que una porción de pared se torne luz, proporcionándonos infinitas posibilidades de interpretación de ese momento mágico.

Ricard Vila design for Simon



Slim system

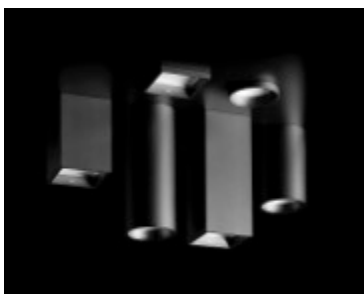
Estructuras de iluminación personalizables, flexibles y versátiles que dibujan su trazo sobre las tres dimensiones del espacio adaptándose formal y lumínicamente en la arquitectura.

Es una colección de formas geoméricamente puras. Su diseño es capaz de integrarse en diversos entornos arquitectónicos, incluso cuando se convierten en una parte esencial del propio diseño de interiores.

Josep Llusçà design for Simon

Drop

Gotas de luz caen sobre distintas superficies, creando composiciones personalizadas que definen espacios. Drop resalta el detalle de lo esencial. Un diseño óptico a medida y un innovador sistema de conexión entre módulos, nos ha permitido destilar lo esencial reduciendo su tamaño, creando una potente luminaria.



Arch

Es simplicidad y elegancia. Emoción a través de su geometría, un círculo o un cuadrado de luz. Arch es agrupable y orientable, es una luminaria empotrable, trimless o de superficie.

Arch es adecuado para iluminación general o para resaltar una zona del espacio.

Josep Llusçà design for Simon

Point



Es precisión focalizada, una colección de proyectores de acento con un diseño compacto y sin elementos superfluos, que les permite pasar desapercibidos volcando todo el protagonismo sobre el objeto o espacio a iluminar.

Point puede funcionar solo o en grupo, dando forma a los volúmenes y resaltando los detalles a través de un preciso y nítido haz de luz que proyecta sobre aquello que más te importa

Lane

Es una colección de formas geométricas puras. Un diseño versátil y atemporal que puede tomar protagonismo y formar parte del interiorismo del espacio o simplemente integrarse sutilmente en él.

Lane puede incorporar distintas ópticas en función del efecto buscado, aportando gran variedad de sensaciones visuales que definirán la atmósfera del espacio.



Gama 810 (Iluminación lineal)

La gama LEDFlex 810 proporciona una iluminación lineal decorativa o de ambiente para zonas como pasillos, recepciones estanterías o cualquier otro espacio como complemento de la iluminación general. Existen varias versiones con excelentes prestaciones lumínicas, uniformidad lumínica, diferentes tipos de difusores y perfiles para adosar, empotrar y otros perfiles especiales para satisfacer las demandas más exigentes de cada proyecto

Hole

Hole recrea el efecto físico de la luz pura abriéndose camino hasta tus espacios a través de minúsculas brechas en la arquitectura.

Esencia lumínica, poética y abstracta, capaz de provocar múltiples sensaciones sobre las personas que la viven.



Scena



Es la solución profesional para el control y la regulación de la luz, que permite integrar todas las funciones de personalización, añadiendo nuevas prestaciones centradas en la creación de emociones.

Con Scena podrás crear efectos ilimitados, ajustando y configurando todos los matices de la luz: temperatura de color, intensidad, saturación del color... y también crear o predefinir escenas lumínicas estáticas o dinámicas

Para descargar información e imágenes de producto en HR:

<http://bit.ly/2v2UDd7>

Para más información:

FELICES
AGENCY

Pablo Castillo

castillo@felices.agency

T. +34 934 122 268

M. +34 622 120 845