



KUMA

Istanium® LED



Punto de luz decorativo de diseño minimalista y formas cilíndricas

ÁMBITOS DE APLICACIÓN

Calles y avenidas | Zonas peatonales | Parques y jardines | Zonas residenciales

KUMA Istanium® LED

Punto de luz LED decorativo
diseño minimalista
formas cilíndricas



CONFIGURADOR SIMON KUMA ISTANIUM® LED



MODELO SPF

Placa de fijación y puerta española SP, cubierta plana

DIFUSOR	CABLEADA	TENSIÓN DE ENTRADA PROTECCIÓN	ÓPTICA	Tº COLOR	LEDs/POTENCIA	CORRIENTE	REGULACIÓN
ATH Met. Alta Res. Transp. Cilíndrico con paralumen 180º	0 m Sin cable	230 Vac CI	RJ Vial Frontal tipo J	NDL Luz de Día Neutra	12 LED (1 mod.) 350mA 13W 700mA 27W	350mA HIGH EFFICIENCY	2N- Sin línea de mando
ATC Met. Alta Res. Transp. Cilíndrico		230 Vac CII	RF Vial Frontal tipo F	WDL Luz de Día Cálida	24 LED (2 mod.) 530mA 39W 700mA 54W	530mA HIGH BALANCE	2N+ Con línea de mando
MOC Metacrilato Opal Cilíndrico		230 Vac CI	RE Vial Extensiva			700mA HIGH FLUX	1N Sin regulación
		230 Vac CII	SA Simétrica tipo A				CAD Regul. Flujo Cabec.
			RW				1..10 V Protocolo 1..10
							DALI Protocolo DALI

ACABADOS

SS	AS	GV, Galvanizado pintado colores Simon	GV, Galvanizado pintado colores carta RAL classic
Fuste Anillos embellecedores	Fuste Anillos embellecedores	Fuste Anillos embellecedores	Fuste Anillos embellecedores
Acero inoxidable DGCLAS	Aluminio Extrusionado GY9006	Ver página 312 GY9006	Ver carta RAL GY9006

REFERENCIAS BASE SIMON KUMA ISTANIUM® LED



SS

Acero inoxidable

Punto de luz completo Simon KUMA, modelo SS, placa de fijación y puerta Española, cubierta plana, difusor de metacrilato transparente cilíndrico.

Clase I, IP66 luminaria completa e IK10. Sin precableado, tensión de alimentación 230 Vac / 50 Hz.

Grupo óptico **Istanium® LED multi-array** con óptica RJ vial frontal J con alcance máximo en 68,8° y dispersión máxima en 54°, luz de día neutra. Grupo óptico protegido por un vidrio templado plano de fácil limpieza.

Regulación opcional con línea de mando 2N+, sin línea de mando (Autorregulación) 2N-, por flujo desde cabecera CAD, mediante telegestión entrada 1-10 o DALI. Programación a medida y mantenimiento de flujo de salida constante opcional (CLO).

Acabado estándar fuste de acero inoxidable SS, embellecedores en color SIMON DGCLAS. Dimensiones máximas de 219x4000x219 con **apertura de puerta de registro, con llave triangular.**

POTENCIA	CORRIENTE	CÓDIGOS DE OFERTA	CÓDIGO DE PEDIDO
54 W	700 mA	KUMSPFATCORJ_NDL_54W700IA23_1N__C1SS__	202-000186009
39 W	530 mA	KUMSPFATCORJ_NDL_39W530IA23_1N__C1SS__	202-000219009
27 W	700 mA	KUMSPFATCORJ_NDL_27W700IA23_1N__C1SS__	202-000378009
13 W	350 mA	KUMSPFATCORJ_NDL_13W350IA23_1N__C1SS__	202-000380009



AS

Aluminio
extrusionado

Punto de luz completo Simon KUMA, modelo AS, placa de fijación y puerta Española, cubierta plana, difusor de metacrilato transparente cilíndrico.

Clase I, IP66 luminaria completa e IK10. Sin precableado, tensión de alimentación 230 Vac / 50 Hz.

Grupo óptico **Istanium® LED multi-array** con óptica RJ vial frontal J con alcance máximo en 68,8° y dispersión máxima en 54°, luz de día neutra. Grupo óptico protegido por un vidrio templado plano de fácil limpieza.

Regulación opcional con línea de mando 2N+, sin línea de mando (Autorregulación) 2N-, por flujo desde cabecera CAD, mediante telegestión entrada 1-10 o DALI. Programación a medida y mantenimiento de flujo de salida constante opcional (CLO).

Acabado estándar fuste de aluminio extrusionado AS, embellecedores en color SIMON GY9006. Dimensiones máximas de 219x4000x219 con **apertura de puerta de registro, con llave triangular.**

POTENCIA	CORRIENTE	CÓDIGOS DE OFERTA	CÓDIGO DE PEDIDO
54 W	700 mA	KUMSPFATCORJ_NDL_54W700IA23_1N__C1AS__	202-000186004
39 W	530 mA	KUMSPFATCORJ_NDL_39W530IA23_1N__C1AS__	202-000219004
27 W	700 mA	KUMSPFATCORJ_NDL_27W700IA23_1N__C1AS__	202-000378004
13 W	350 mA	KUMSPFATCORJ_NDL_13W350IA23_1N__C1AS__	202-000380004



DGCLAS

Acero galvanizado
pintado

Punto de luz completo Simon KUMA, modelo DGCLAS, placa de fijación y puerta Española, cubierta plana, difusor de metacrilato transparente cilíndrico. **Clase I**, IP66 luminaria completa e IK10. Sin precableado, tensión de alimentación 230 Vac / 50 Hz.

Grupo óptico **Istanium® LED multi-array** con óptica RJ vial frontal J con alcance máximo en 68,8° y dispersión máxima en 54°, luz de día neutra. Grupo óptico protegido por un vidrio templado plano de fácil limpieza.

Regulación opcional con línea de mando 2N+, sin línea de mando (Autorregulación) 2N-, por flujo desde cabecera CAD, mediante telegestión entrada 1-10 o DALI. Programación a medida y mantenimiento de flujo de salida constante opcional (CLO).

Acabado estándar fuste galvanizado pintado en Simon DGCLAS, embellecedores en color SIMON GY9006. Dimensiones máximas de 219x4000x219 **con apertura de puerta de registro, con llave triangular.**

POTENCIA	CORRIENTE	CÓDIGOS DE OFERTA	CÓDIGO DE PEDIDO
54 W	700 mA	KUMSPFATCORJ_NDL_54W700IA23_1N__C1DGCLAS	202-000186029
39 W	530 mA	KUMSPFATCORJ_NDL_39W530IA23_1N__C1DGCLAS	202-000219029
27 W	700 mA	KUMSPFATCORJ_NDL_27W700IA23_1N__C1DGCLAS	202-000378029
13 W	350 mA	KUMSPFATCORJ_NDL_13W350IA23_1N__C1DGCLAS	202-000380029

ACCESORIOS DIRECTOS DE FÁBRICA

ACCESORIO	DESCRIPCIÓN	CÓDIGO DE OFERTA	CÓDIGOS DE PEDIDO
	Anillo embellecedor para la base del poste de Acero Inoxidable	ZA_KUM_____RING_SS	50-88802
	Anillo embellecedor para la base del poste de Aluminio Extrusionado	ZA_KUM_____RING_AS	50-88803
	Anillo embellecedor para la base del poste de acero galvanizado pintado DGCLAS	ZA_KUM_____RING_DGCLAS	50-88801

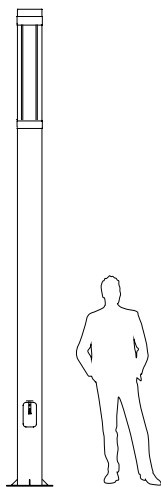
RECAMBIO DIRECTOS DE FÁBRICA

RECAMBIO	DESCRIPCIÓN	CÓDIGO DE OFERTA	CÓDIGOS DE PEDIDO
	Recambio difusor de metacrilato, alta resistencia transparente cilíndrico (ATB)	ZZ_KUM_____COVR_AT_D219X818	50-88058
	Puerta de Acero Inoxidable	ZZ_KUM_____DOOR_208x113xR22_D219_SS	50-70913
	Puerta de Aluminio Inoxidable	ZZ_KUM_____DOOR_208x113xR22_D219_AS	50-70914
	Puerta de acero galvanizado pintado DGCLAS	ZZ_KUM_____DOOR_208x113xR22_D219_DGCLAS	50-70912

DIFUSORES

DIFUSOR	DESCRIPCIÓN	DIFUSOR	DESCRIPCIÓN
 ATC	Difusor totalmente transparente que permite la propagación del flujo lumínico en los 360°	 ATH	Difusor con paralumen que limita la propagación del flujo lumínico a 180°

PUNTO DE LUZ



KUMA

INFORMACIÓN TÉCNICA SIMON KUMA ISTANIUM® LED

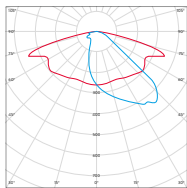
DATOS FOTOMÉTRICOS*	
Grupo Óptico: sistema modular con módulos ISTANIUM® LED	
Temperatura de color	WDL 3000K NDL 4000K DL 5000K** APC (Phosphor-Converted Amber)**
Índice de Reproducción cromática	>70
Duración de los LED (L80a Ta = 25° y Tj < 95°)	80.000h
Flujo luminoso	1.600 a 6.100 lm
Rendimiento LOR	Del 93% al 82%
Eficiencia de la luminaria	Hasta 138 lm/W
Distribución fotométrica	Óptica RJ Óptica RF Óptica RE Óptica SA Óptica RW
Flujo al Hemisferio Superior (FHS inst.)	<5%
Módulos Istanium® LED	1 a 2
Número de LEDs	12 a 24

* Depende del modelo / ** Bajo demanda

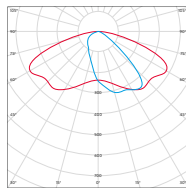
DISTRIBUCIÓN FOTOMÉTRICA

(Ver detalles en página 294)

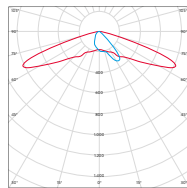
RJ Vial Frontal J



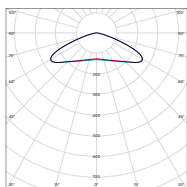
RF Vial Frontal F



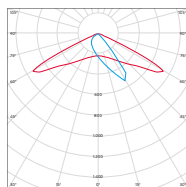
RE Vial Extensiva



SA Simétrica A



RW Vial Amplia



PARÁMETROS ELÉCTRICOS*

Potencia según modelos	12 LED	24 LED
Corriente de alimentación	1 mod.	2 mod.
HIGH EFFICIENCY	13 W	25 W
HIGH BALANCE	20 W	39 W
HIGH FLUX	27 W	54 W
Temperatura de trabajo	-40°C ... +40 °C	
Regulación	2N- Sin línea de mando 2N+ Con línea de mando CAD Regulador de flujo en cabecera 1N (100%) Sin regulación 1 ... 10V** DALI**	
	Luminarias alimentadas por la red eléctrica	
Tensión de alimentación	220-240 Vac	
Frecuencia	50 / 60 Hz	
Protección contra sobre tensiones	4 kV (Posibilidad de incrementar a 10kV bajo pedido)	
Factor de potencia (cos φ)	≥ 0,95	
Protección eléctrica de la luminaria	Clase I o Clase II	

* Depende del modelo / ** Bajo demanda

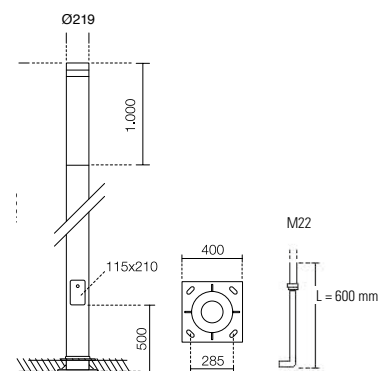
DIMENSIONES FÍSICAS

Fijación al suelo	Placa con cartelas, pernos: M22x600 mm
Grado IP	IP44 Grupo eléctrico IP54 Grupo óptico (IP66 módulo óptico)
Grado IK	IK08
Superficie al viento	4m: 0,88 m²
Peso	GV 73 kg, AS 38 kg, SS 54 kg

MATERIALES

Fuste	Acero galvanizado pintado, acero inoxidable AISI 316 o aluminio extrusionado.
Difusor	Metacrilato de alta resistencia al impacto transparente (ARI)
Cierre	Puerta de registro, con llave triangular
Reciclabilidad	

DIMENSIONES



ACABADOS

Acero inoxidable

Fuste	SS
Anillos decorativos	DGCLAS

Aluminio Extrusionado

Fuste	SS
Anillo decorativos	GY9006

Acero Galvanizado pintado

Fuste	Colores Simon (Ver página 312)
Anillo decorativos	GY9006

Acero Galvanizado pintado

Fuste	Otros colores RAL
Anillo decorativos	GY9006

CERTIFICADOS

Luminaria según: EN 60598-2-3 / EN 62493 / EN 55015 / EN 61547 / EN61000-3-2 / EN 50581

Soporte según: EN-40-5 (según modelo)



Garantía

2 años (extensión de garantía a 5 años para LEDs bajo demanda).

Suministro y embalaje

Embalado en caja de cartón reciclable con etiqueta identificativa para proteger el producto durante el transporte y almacenaje.

Mantenimiento

Mantener limpia la superficie del difusor para conseguir el máximo flujo lumínico. Utilizar un trapo húmedo sin ningún tipo de producto agresivo ni detergente. Lubricar las juntas de estanqueidad y reemplazarlas cuando estén cuarteadas. Lubricar los cierres y/o las charnelas de las partes móviles. Mantener limpia la superficie de radiación térmica para no perder flujo lumínico ni acortar la vida de los LEDs.