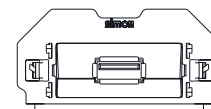


- * Para distancias mayores requiere amplificador de señal o el uso de un cable auto alimentado
- * Para distâncias superiores, é necessário instalar um amplificador de sinal ou utilizar um cabo auto alimentado.
- * Pour des distances supérieures, requiert un amplificateur de signal ou l'utilisation d'un câble autoalimenté
- * A signal amplifier or the use of self-powered cable required for greater distances.
- * Для большего расстояния необходимо использовать усилитель звука или провод с независимым питанием

CONECTOR USB DATOS

CONECTOR USB DADOS
CONNECTEUR USB DONNÉES
USB DATA CONNECTOR
РАЗЪЕМ ДАННЫХ USB



8202090-06x

Technical characteristics

Características Técnicas

Caractéristiques Techniques

Technical specifications

Технические Характеристики

Tipo de cable / Tipo de cabo Type de câble / Type of cable Вид проводки	LOW SPEED	L. Max. 5m* Макс. длина 5м *	
	HIGH SPEED	L. Max. 2,2m* Макс. длина 2,2м *	

SIMON MATERIAIS ELÉTRICOS E ELETRÔNICOS LTDA.

Rua Santiago Ballesteros, 860 - Cinco Contagem/ MG - Brasil / CEP: 32010-050 -

CNPJ: 01.159.430/0003-61 Inscrição Estadual 001710492.01-70 - Tel.: (+55 31) 2566-6773 SAC: 0800

727 8107 Indústria Brasileira

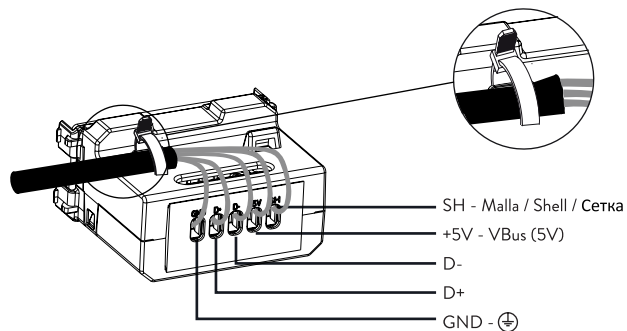
simonelectric.com

991329 12-09-2018

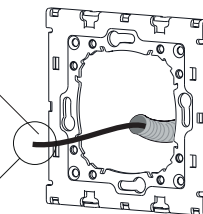
simon

INSTALACIÓN - INSTALAÇÃO - INSTALLATION - INSTALLATION - УСТАНОВКА

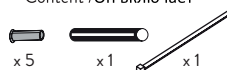
1



L = 180 mm



Contenido / Conteúdo / Contenu
Content / ОН включает



Antes de cualquier intervención, cortar la corriente. Respetar estrictamente las condiciones de instalación y de utilización. Un montaje incorrecto puede causar averías. Simon no se hace responsable de cualquier uso indebido del producto.

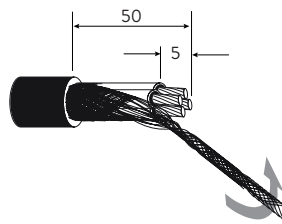
Antes de qualquer intervenção, cortar a corrente. Respeitar estritamente as condições de instalação e de utilização. O montagem incorrecto pode causar malfunction. Simon não é responsável de qualquer uso incorrecto do produto.

Avant toute intervention, couper le courant. Respecter strictement les conditions d'installation et d'utilisation. Un assemblage incorrect peut causer des avaries. Simon n'est pas responsable de tout usage inexact du produit.

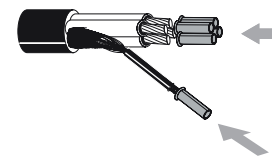
Make sure the power supply is disconnected before any intervention. Strictly comply with instructions for installation and use. Incorrect assembly can cause malfunction. Simon is not responsible of any incorrect use of the product.

Перед любым вмешательством отключите питание. Строго соблюдайте условия монтажа и эксплуатации. Неправильная установка может вызвать сбой. Simon не несет ответственности за любое неправильное использование продукта.

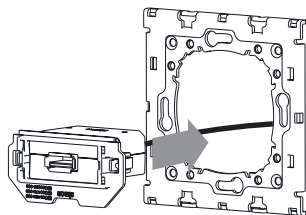
A



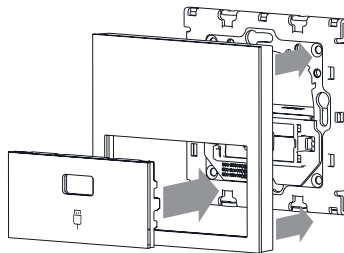
B



2



3



4

