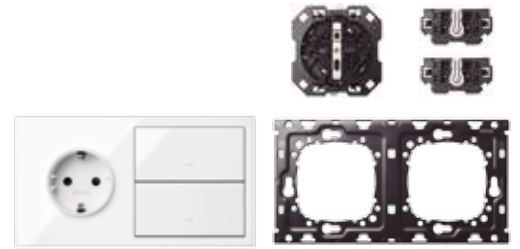




## KIT BASE CON 2 CONMUTADORES



### DESCRIPCIÓN

Kit formado por una base y dos conmutadores que aporta una estética sin líneas y un formato de suministro más cómodo.

## ESPECIFICACIONES



Estética sin líneas. El marco queda integrado con las tapas creando una sola pieza.



Reducción de referencias en los pedidos. Con 2 referencias (front y back) tenemos 21 configuraciones disponibles.

## DIAGRAMA TÉCNICO

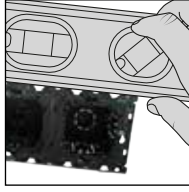
Ver ficha técnica interruptor, conmutador, cruce, pulsador y ficha técnica base de enchufe.

## INSTALACIÓN

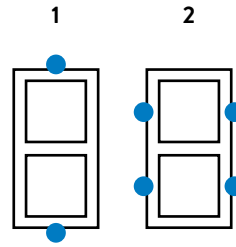
### • Fijar el bastidor a la pared



**1.1.** Abrir la cubierta protectora, dejarla colgando y atornillar a pared con los tornillos del cajetín.

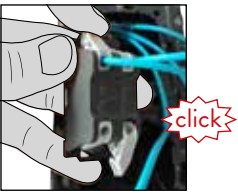


**1.2.** Nivelar si es necesario apoyando el nivel en la parte superior del bastidor.

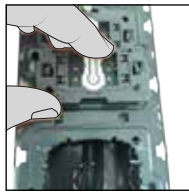


Importante: Usar tornillos de una de las dos opciones.

### • Embornar



**2. Embornar mecanismo.**  
Introducir el cable y apretar hasta escuchar click.

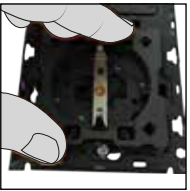


**3. Clipar mecanismo a bastidor.**  
Importante: En posición horizontal.



**4. Embornar base.**  
Introducir el cable y apretar hasta escuchar click (TT en el centro) 1 entrada 1 cable.  
Cerrar los otros tres bornes hasta escuchar click.

### • Montar



**5. Clipar base de enchufe a bastidor.**  
Tapar con la cubierta protectora si la tapa y marco se montan a posteriori. Sino, extraer la cubierta.



**6. Montar tecla a bastidor.**  
La tecla siempre se tiene que montar con la raya a la parte inferior y la pre-tecla con el marcaje TOP.



**7. Montar pre-tapa base de enchufe a bastidor.**



**8. Clipar marco a bastidor.**