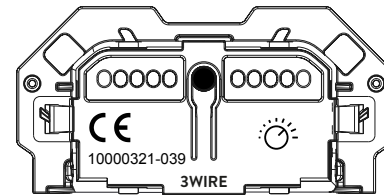


simon

INTERRUPTOR
REGULABLE 3H
ELECTRONIC DIMMER
3 - WIRE



10000321-039

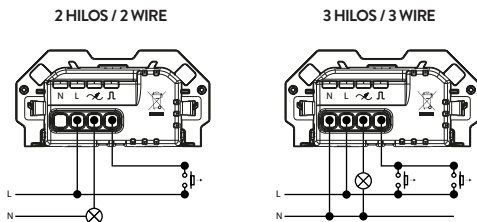
Características técnicas
Data sheet

| | | | |
|--------------------------------------|------------------------|--------------|------------------------|
| 127VAC (±10%) 230VAC (±10%) | DIGITAL INPUTS 1 | 35°C 0°C | 95%HR |
| | IP20 | CE | |
| | | | |
| 230VAC 50Hz | 2H 50-240W | 3H 0-300W | 2H 3H 9-300W 0-300W |
| 127VAC 60Hz | 2H 50-120W | 3H 0-120W | 2H 3H 9-50W 0-50W |

simon

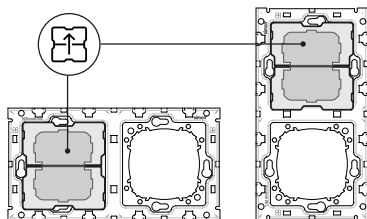
INSTALACIÓN - INSTALLATION

1



Se recomienda la instalación de un máximo de 6 cables en caja universal de profundidad 40mm o inferior.
It is recommended to install a maximum of 6 cables in a universal box of depth 40mm or less.

2

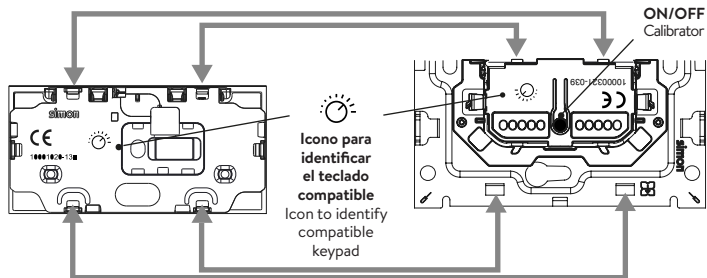


Instale el bastidor apuntando hacia arriba. Luego coloque el interruptor regulable como muestra la imagen.
Install the support pointing the arrow up. Then place the electronic dimmer as the picture shows.

3

Conexiones para conectar la tecla reguladora

Connections to plug the electric key
10001020-13x / 10002020-13x



El dispositivo es un regulador electrónico empotrado que permite controlar luminarias regulables por corte de fase.

Debe completarse con la tecla regulador electrónico (Ref. 10001020-13x) o con la tecla regulador electrónico IO (Ref. 100002020-13x).

La tecla regulador electrónico IO (Ref. 10002020-13x) debe estar conectada al interruptor regulable para poder gestionar la luminaria desde la red Z-Wave.¹

¹ Visite www.simonelectric.com o la hoja de datos 10002020-13x para obtener más información sobre el uso mediante Z-Wave.

Se dispone de una entrada para la gestión de la carga mediante pulsadores 10001150-039. Es posible instalar hasta 5 pulsadores con una distancia máxima de cable de 75m. (Ver figura 1).

El interruptor regulable tiene una codificación colocada en la parte frontal para identificarlo como regulador electrónico y conectar la tecla adecuada (Ver figura 3).



No toque el dispositivo hasta que 10001020-13x o 10002020-13x hayan sido conectadas. 230VAC / 125VAC son accesibles sin la instalación de la tecla.

The device is a Wall mounted electronic Dimmer for manage phase cut-off dimmable lamps.

The installation must be completed with electronic key (Ref. 10001020-13x) or electronic IO key (Ref. 100002020-13x).

Electronic IO key (Ref. 10002020-13x) must be connected in order to manage the lamp via Z-Wave networks.¹

¹ Visit www.simonelectric.com or 10002020-13x technical characteristics in order to obtain more information about Z-Wave use.

A control input is available in the dimmer to control the load with pushbuttons 10001150-039. It is possible to install up to 5 pushbuttons with 75m of max wire length. (See figure 1).

The dimmer has a codification placed on the front side to identify it as dimmer and connect the correct key (See figure 3)



Do not touch the device until 10001020-13x or 10002020-13x has been plugged. 230VAC / 125VAC are accessible without keypad installation.