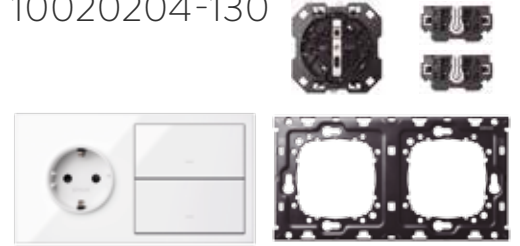




KIT BASE CON 2 CONMUTADORES

10010204-039

10020204-130



DESCRIPCIÓN

Kit formado por una base y dos conmutadores que aporta una estética sin líneas y un formato de suministro más cómodo.

ESPECIFICACIONES



Estética sin líneas. El marco queda integrado con las tapas creando una sola pieza.



+



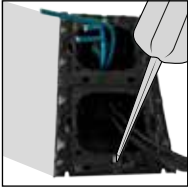
Reducción de referencias en los pedidos. Con 2 referencias (front y back) tenemos 21 configuraciones disponibles.

DIAGRAMA TÉCNICO

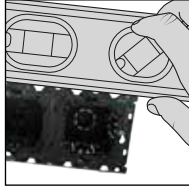
Ver ficha técnica interruptor, conmutador, cruce, pulsador y ficha técnica base de enchufe.

INSTALACIÓN

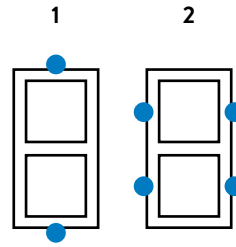
• Fijar el bastidor a la pared



1.1. Abrir la cubierta protectora, dejarla colgando y atornillar a pared con los tornillos del cajetín.

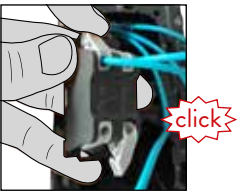


1.2. Nivelar si es necesario apoyando el nivel en la parte superior del bastidor.

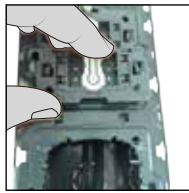


Importante: Usar tornillos de una de las dos opciones.

• Embornar



2. Embornar mecanismo.
Introducir el cable y apretar hasta escuchar click.

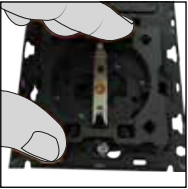


3. Clipar mecanismo a bastidor.
Importante: En posición horizontal.



4. Embornar base.
Introducir el cable y apretar hasta escuchar click (TT en el centro) 1 entrada 1 cable.
Cerrar los otros tres bornes hasta escuchar click.

• Montar



5. Clipar base de enchufe a bastidor.
Tapar con la cubierta protectora si la tapa y marco se montan a posteriori. Sino, extraer la cubierta.



6. Montar tecla a bastidor.
La tecla siempre se tiene que montar con la raya a la parte inferior y la pre-tecla con el marcaje TOP.



7. Montar pre-tapa base de enchufe a bastidor.



8. Clipar marco a bastidor.